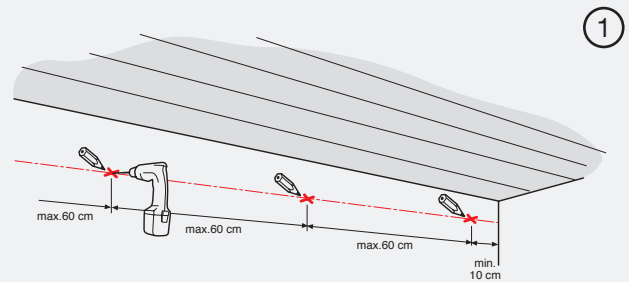


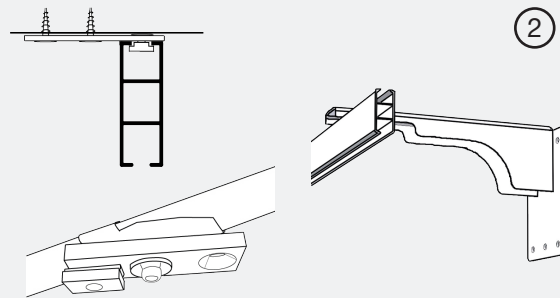
## Infästning

- » De yttre infästningspunkterna skall vara ca 10 cm in från skenans ände. Övriga infästningspunkter fördelas jämnt däremellan, cc max 60 cm mellan två infästningspunkter.
- » Mät upp avståndet mellan infästningspunkterna i en rak linje och markera med en penna på väggen eller i taket beroende på val av montagesätt.



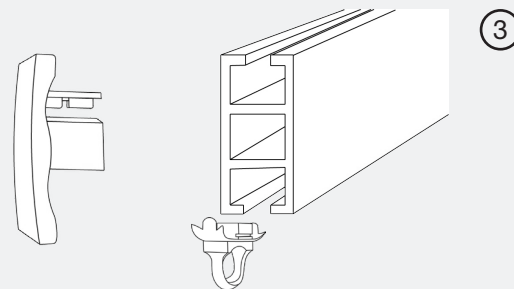
## Montage av konsol / takfäste

- » Borra hål. Anpassa infästning med ev. plugg beroende på material i väggen/taket (trä, gips, betong).
- » För i och fördela ut takfästen eller konsolens skruv i skenans övre spår.
- » Skruva upp fästen/konsoler. Vridfästen för undertak vrids fast på undertakets bärverk.



## Applicera draperierna

- » Draperikartongerna är vid leverans markerade med "A" eller "B". Montera draperierna vartannat A och B, om inte annat anges på följersedeln. Lyft upp draperiet ihopvikt och för in gliden i skenans ände.
- » Montera därefter vridstopp som hindrar draperiet från att åka ur skenan, samt ändskydd på skenan.



Standardmontage



Överlappande montage



## Tillbehör

- » Plastband: är tillfälligt monterade draperiets insydda stag. Dessa kan användas för att sammankoppla draperierna.
- » Dragstav: ersätt plastbandet och fäst i draperiets övre hörn, genom tyget.
- » Vridstopp: monteras vid önskad position på skenan. Tryck vridstoppet mot skenans underkant och vrid fast det.
- » Skarvdel: Montera ihop skenlängderna med skarvdelarna innan takmontering.

